

人気の春日野小・春日野中学校区 ザ・モール春日へ徒歩5分

新築一戸建て



新春特別企画



春休み入居OK!

いよいよ最終1棟につき、ご成約で家具をプレゼント!

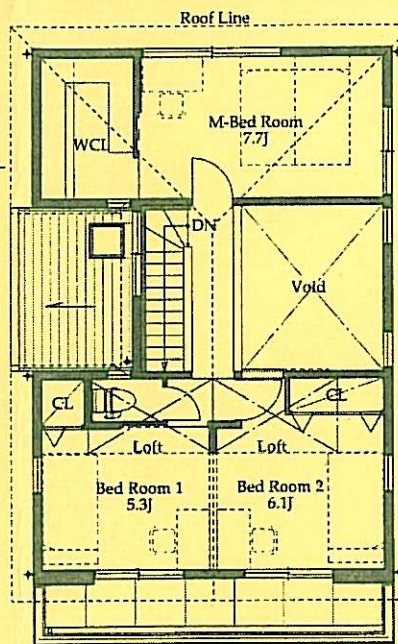
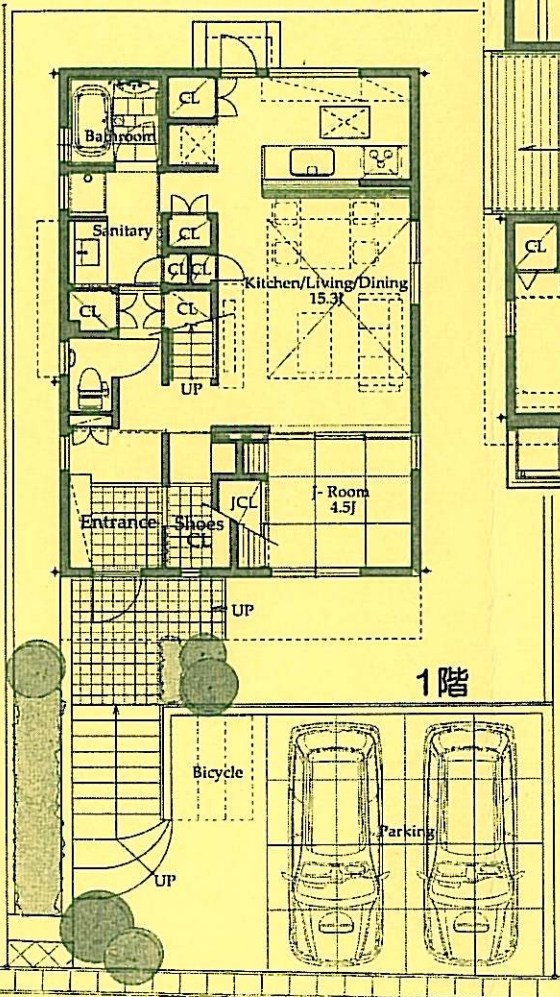
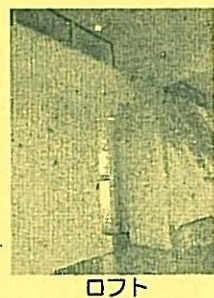
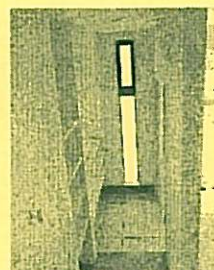
蓄熱暖房・エアコン・食器洗浄乾燥機・照明・カーテン・ソファなどを進呈



販売価格 3,850万円(税込)

4LDK
土地185.19㎡
建物107.23㎡
木造2階建

嬉しいたっぷり収納♪

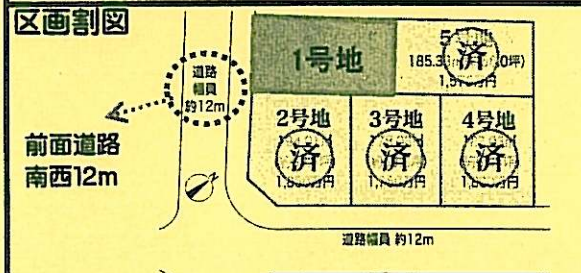


オール電化

収納充実

エコポイント対象

リビング吹き抜け



平田台2丁目・全5区画

先着順申込受付中

営業時間 11時~18時 (水曜日定休日)

TEL 092-737-2211

駐車場2台OK!
※軽自動車のみなら3台OK!

【フラット35S対象】
お借入金利を当初10年間、
1.0%引き下げ
(お支払い例) ※当初10年間・頭金550万円
月々99,592円
ボーナス払い0円!

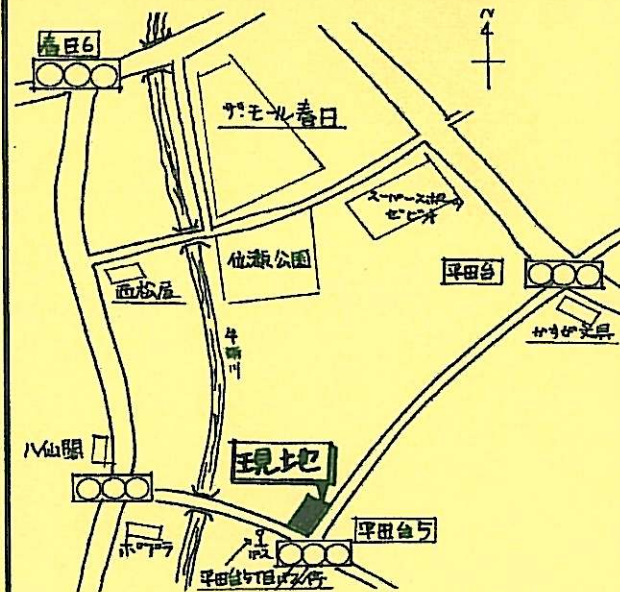
さらに! エコポイント対象住宅で
※30万ポイント贈呈

(建物売主) 株式会社銘和建設
福岡県筑紫郡那珂川町王塚台1-49
TEL 092-953-0391 FAX 092-953-3743
http://www.meiwa-dream.com/
(仲介) 株式会社ラプロス
福岡市中央区今泉1-2-30
TEL 092-737-2211 FAX 092-737-2212
福岡県宅地建物取引業協会会員
宅建業免許福岡県知事(3)第14082号

宅地のご紹介をいたします。
春日3丁目(2区画)/65坪・1950万円~
平田台4丁目(残り2区画)/70坪・1540万円~
※詳細はお気軽にお問い合わせ下さい。

<平田台2丁目全体概要> 総区画数/5区画 私道負担面積/なし 用途地域/第一種低層住居専用地域 建ぺい率/50%(角地は60%) 容積率/80% 電気/九州電力 ガス/都市ガス 上下水道/公共上下水道
<新築分譲住宅物件概要(平田台2丁目1号地棟 建売住宅)>
>所在地/福岡県春日市平田台2丁目43番地1 販売棟数/1棟 販売価格/3,850万円(税込) 敷地面積/185.19㎡(56.01坪) 延床面積/107.23㎡(32.44坪) 構造/木造2階建 施工/銘和建設 竣工済/平成22年9月 取引態様/仲介(専属専任媒介) 広告有効期限/平成23年1月末日 モデルハウス使用開始/平成22年9月~
<支払い例の詳細> ◆金融機関;オリックスフラット35S ◆返済期間;35年間 ◆適用金利;1.41%(当初10年間) ◆金利適用期間;H23.1.31 ◆借入金額;3,300万円・頭金;550万円 ◆上記融資額に加え、別途諸経費が必要です。 ◆ご収入や勤続年数等によって異なる場合があります。

現地案内図



住所: 春日市平田台2丁目43番